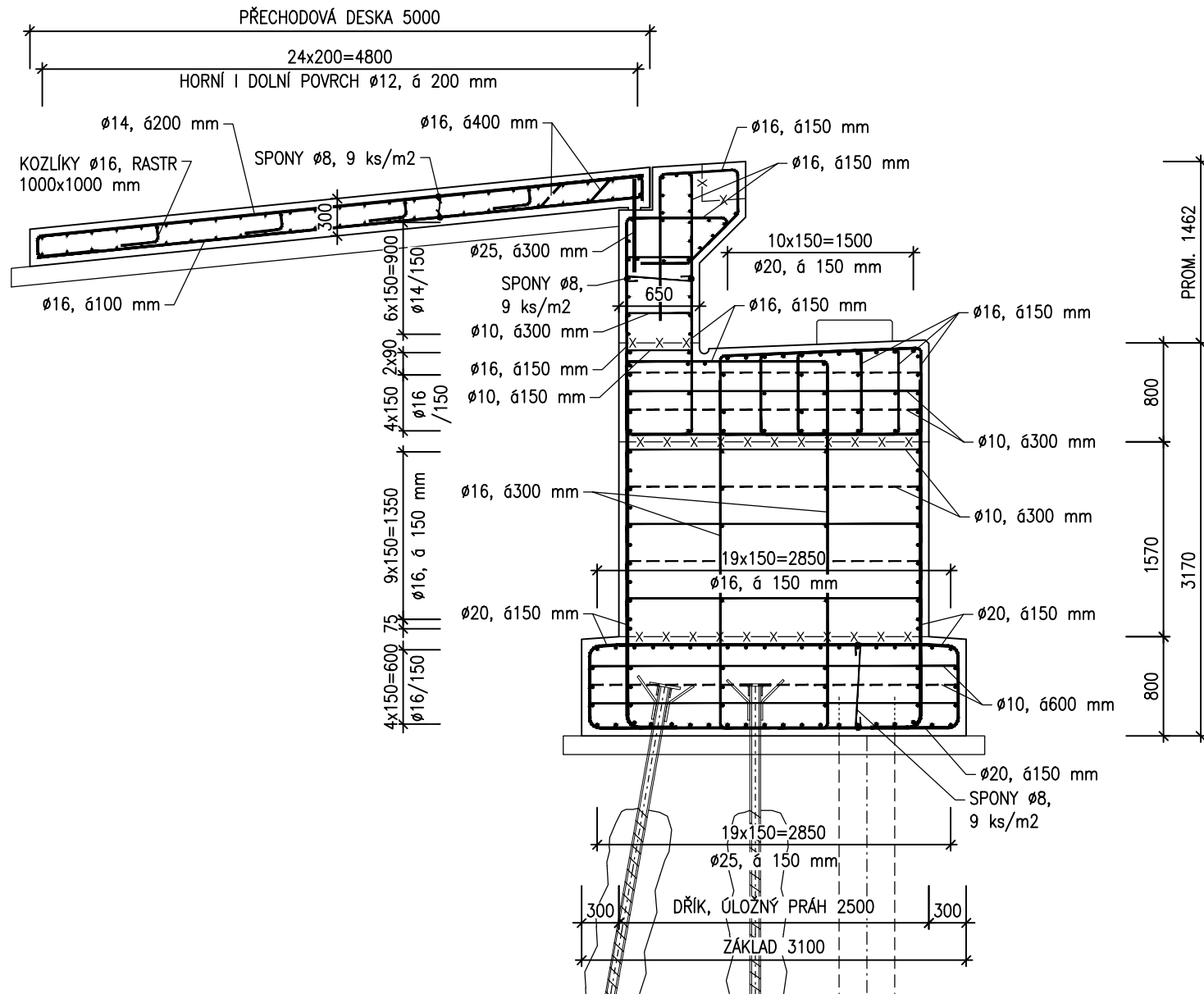


SCHÉMA VÝZTUŽE OPĚRY 01

ŘEZ OPĚROU 1:50



MATERIÁL

OCEL B 500B (10 505)

ZÁKLAD

NOMINÁLNÍ KRYTÍ 60 mm

MINIMÁLNÍ KRYTÍ 50 mm




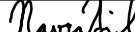

DŘÍK, ÚLOŽNÝ PRÁH, ZÁVĚRNÁ ZÍDKA, PŘECHODOVÁ DESKA

NOMINÁLNÍ KRYTÍ 55 mm

MINIMÁLNÍ KRYTÍ	45 mm
-----------------	-------

D
SO 201

SOUŘADNICOVÝ SYSTÉM : JTSK
VÝŠKOVÝ SYSTÉM : Bpv

VEDOUČÍ PROJEKTANT	Ing. Martin ŘEHULKA		 PRIS PROJEKČNÍ KANCELÁŘ PRIS spol. s r. o. OSOVÁ 20, 625 00 BRNO	
ZODPOVĚDNÝ PROJEKTANT	Ing. Svatopluk ZOBEK			
VYPRACOVAL	Ing. Tomáš NAVRÁTIL			
KONTROLOVAL	Ing. Jiří ŠRUBAŘ			
KRAJ: MORAVSKOSLEZSKÝ K.Ú.: TŘINEC			DATUM	05/2021
NÁZEV AKCE: NADJEZD ZÁVODNÍ SO 201 Rekonstrukce nadjezdu v Třinci na ulici Závodní			FORMÁT	A3
			MĚŘÍTKO	1:50
			ÚČEL	PDPS
			Čís. ZAKÁZKY	21042
			ARCHIVNÍ Čís.	D201_11_VO1
NÁZEV PŘÍLOHY:			Čís. SOUPRAVY	PŘÍLOHA
SCHÉMA VÝZTUŽE OPĚRY O1				11